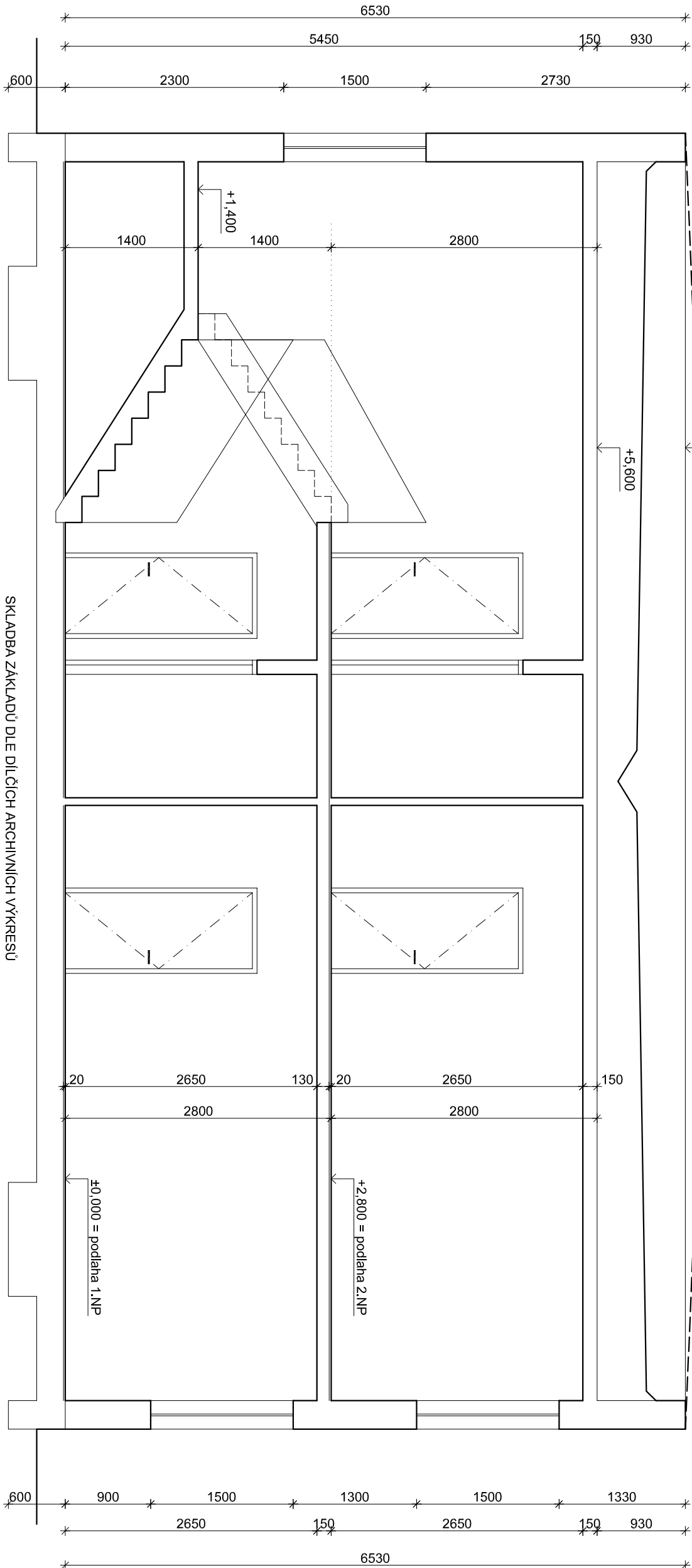


SKLADBA STŘECHA DLE DÍLČÍCH ARCHIVNÍCH VÝKRESŮ  
(DLE SDĚLENÍ INVESTORA, BYLA STŘECHA JIŽ V MINULOSTI OPRAVOVÁNA  
DLE ČÁRKOVANÉ ČÁRY - Z LETECKÝCH SNÍMKŮ  
JE PROVEDENA VALBOVÁ STŘECHA)



SKLADBA ZÁKLADŮ DLE DÍLČÍCH ARCHIVNÍCH VÝKRESŮ

### LEGENDA POUŽITÝCH ŠRAF

	SVISLÉ A VODROVNÉ NOSNÉ A NENOSNÉ KONSTRUKCE
--	--

### POZNÁMKA:

- PŘEDKLADANÉ VÝKRESY JSOU ZDIGITALIZOVÁNY (PŘEKRESLENY) Z ARCHIVNÍ PROJEKTOVÉ DOKUMENTACE
- NEBYLO PROVEDENO PŘEMĚŘENÍ STAVBY (PASPORT STAVBY)
- NEBYL PROVEDEN PASPORT STAVBY Z ČASOVÝCH DŮVODŮ VYPRACOVÁNÍ TÉTO PŘEDKLÁDANÉ STUDIE
- BYLY PŘEMĚŘENY POUZE ŘEŠENÉ PROSTORY - 3x HYGIENICKÉ ZÁZEMÍ

±0,000 = PODLAHA 1.NP  
NEJEDNÁ SE O PROVÁDĚCÍ DOKUMENTACI

Vypracoval : Martin Hübschman, DiS		Zodpovědný projektant : Martin Hübschman, DiS	
Objednatel : Mírové nám. 1175/5, Děčín IV–Podmokly, 40502 Děčín		Martin Hübschman, DiS	
Statutární město Děčín			
Obec : Děčín		Kraj : Ústecký	Kat. území : Boletice nad Labem
Název díky : STUDIE PROVEDITELNOSTI STAVEBNÍCH ÚPRAV OBJEKTU DDM BOLETICE NAD LABEM		formát : 2/A4	
p.p.č. 832/31, k.ú. Boletice nad Labem, č.p. 387 Boletice nad Labem		datum : ŘÍJEN 2024	
Objekt : D.1.1. ARCHITEKTONICKO STAVEBNÍ ŘEŠENÍ		účel : STUDIE PROVEDITELNOSTI	
		číslo zakázky : 397/2024	
Výkres : PŘÍČNÝ ŘEZ A–A – ARCHIVNÍ STAV		měřítko : 1:50	číslo výkresu : 03
		číslo pořé : 397/2024	